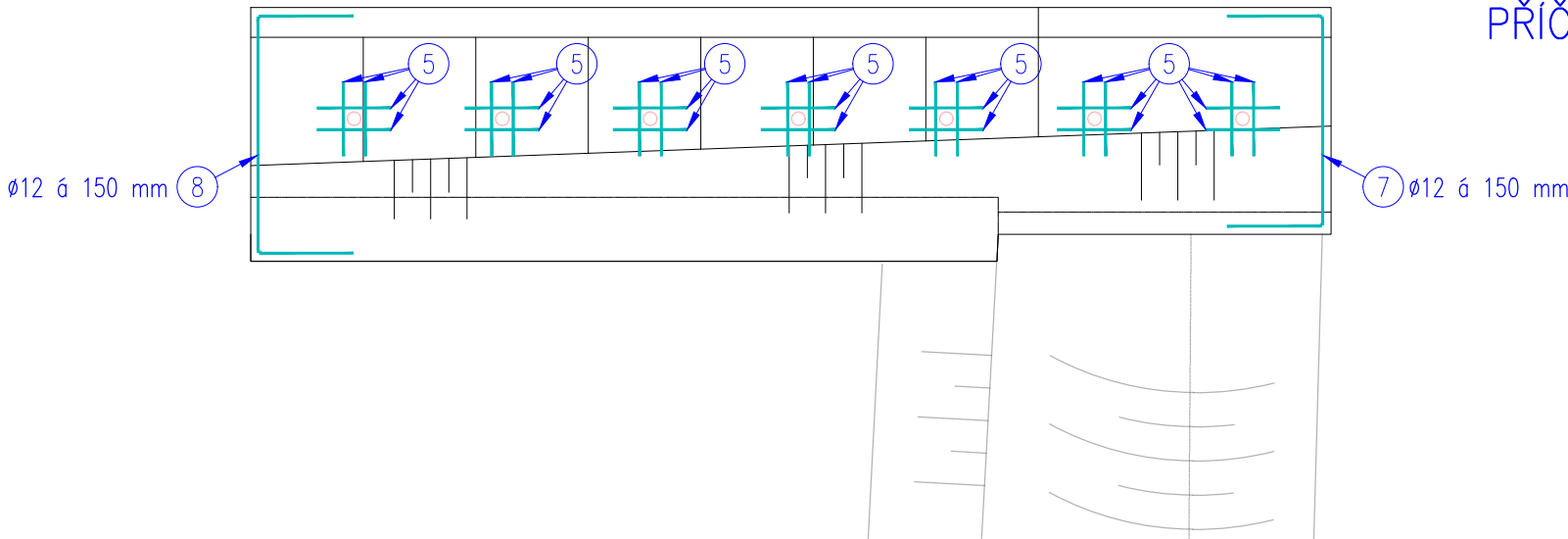
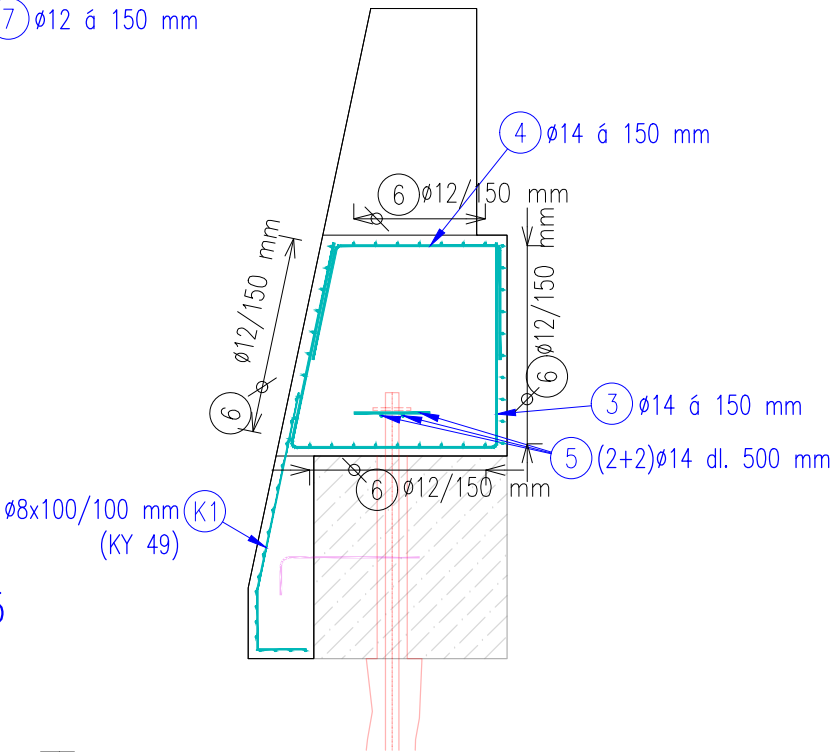


SCHÉMA VÝZTUŽE SO 01
M 1:50

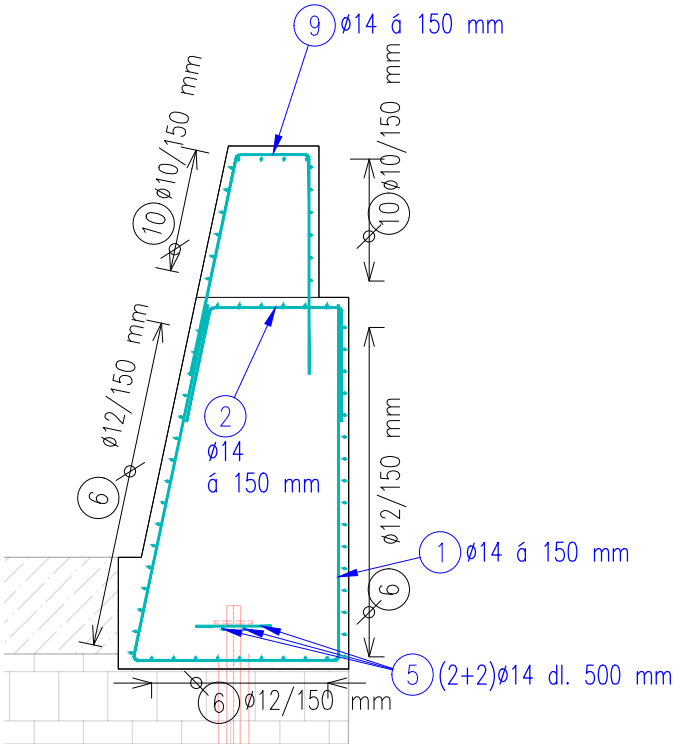
PŮDORYS PILÍŘE JEZU



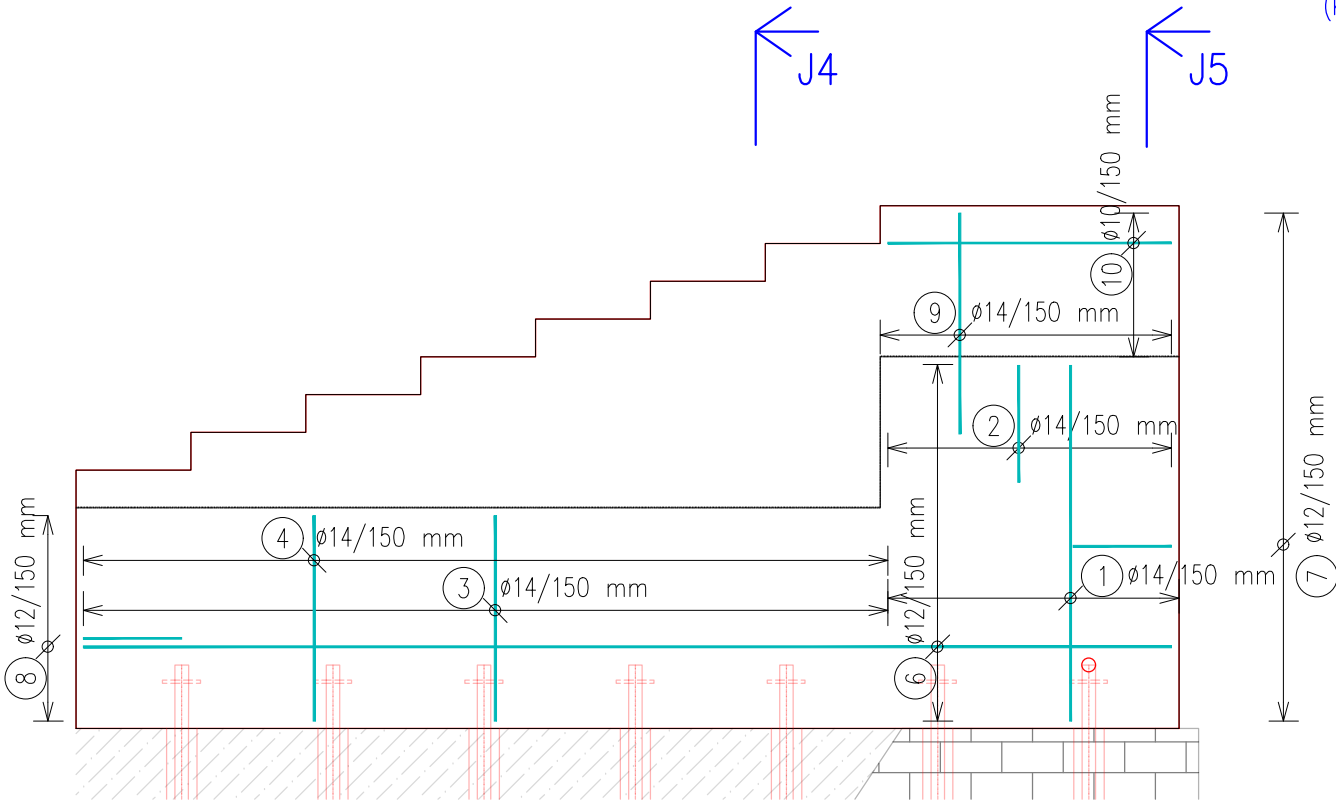
PŘÍČNÝ ŘEZ J4



PŘÍČNÝ ŘEZ J5



PODÉLNÝ ŘEZ PILÍŘEM JEZU



LEGENDA:
BETON MUSÍ SPLŇOVAT POŽADAVKY ČSN EN 206-1 A ČSN P 73 2404
C30/37 90d XC4, XF3
OCCEL: B500s DLE ČSN EN 10080, ČSN 420139
KRYTÍ VRSTVA VÝZTUŽE: cca 50mm
TĚSNĚNÍ PRACOVNÍCH SPÁR Z BITUMENOVÉHO PLECHU
DILATAČNÍ SPÁRA VYPLNĚNA EXTRUDOVANÝM POLYSTYRENEM TL. 20 MM
DILATAČNÍ SPÁRA BUDE Z POHLEDOVÉ STRANY ZATŘEŠNA TRVALE PRUŽNÝM TMELEM ŠEDÉ BARVY
TRIDA POHLEDOVÉHO BETONU FB1

HG partner s.r.o. Smetanova 200, 250 82 Úvaly www.hgpartner.cz Telefon: 246 082 015 e-mail: hgp@hgpartner.cz		Paré č.:	
Investor: Povodí Labe, státní podnik, Víta Nejedlého 951, 500 03 Hradec Králové		Datum:	10/2023
Odpovědný projektant:	Ing. Jaroslav Vrzák	Č. zakázky:	H23 - 012
Vypracoval:	Ing. Jindřich Honner	Změna:	-
Akce: Oleška, Semily, oprava pravého pilíře jezu, ř. km 1,017 a oprava koryta, ř. km 0,250-0,550		Stupeň: DSJ	
Název části: DOKUMENTACE OBJEKTŮ		Část:	D
Příloha: SCHÉMA VÝZTUŽE - SO 01		Měřítko: 1:50	Č. přílohy: D.6.2